

36 243 970



- perçement du volant de remplissage Ø 52 mm  
**convient également aux baignoires de grande taille.**

convient également aux baignoires de grande taille.

S'adapte aux gammes suivantes : IMO,  
LULU, MADISON, MEM, TARA, CL.1, LISSÉ,  
VAIA, META, CYO

|   |                             |               |
|---|-----------------------------|---------------|
|    | Chrome                      | 36 243 970-00 |
|    | Platine brossé              | 36 243 970-06 |
|    | Platine                     | 36 243 970-08 |
|    | Laiton (Or 23cts)           | 36 243 970-09 |
|    | Dark Chrome                 | 36 243 970-19 |
|    | Or clair                    | 36 243 970-26 |
|    | Or clair brossé             | 36 243 970-27 |
|    | Laiton brossé (Or 23cts)    | 36 243 970-28 |
|    | Noir mat                    | 36 243 970-33 |
|   | Bronze brossé               | 36 243 970-42 |
|  | Champagne brossé (Or 22cts) | 36 243 970-46 |
|  | Champagne (Or 22cts)        | 36 243 970-47 |
|  | Chrome brossé               | 36 243 970-93 |
|  | Dark Platinum brossé        | 36 243 970-99 |

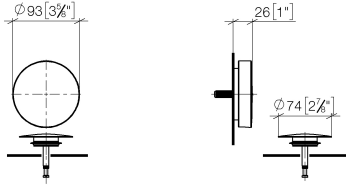
### Accessoires requis



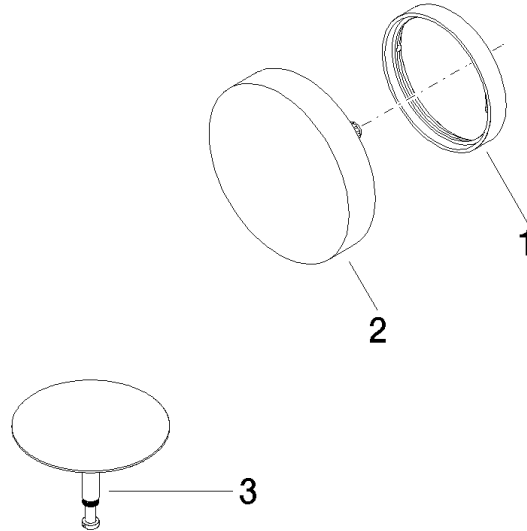
- Garniture d'écoulement et de trop-plein. - 35 227 970 90 plein. -**
- longueur câble Bowden 725 mm

36 243 970

mm [inches]



36 243 970



Liste des pièces de rechange

| N° | Article Numéro     | Désignation   | Fréquence de montage | Délai de livraison |
|----|--------------------|---------------|----------------------|--------------------|
| 1  | 09 11 01 123-00    | recouvrement  | 1                    | 10                 |
| 2  | 90 20 97 061 00-00 | poignée       | 1                    | 10                 |
| 3  | 04 31 20 031 48-00 | bonde de fond | 1                    | 10                 |